

Il trasporto sicuro dei bambini

Cosa fare cosa non fare

Inf. Vasumi Simone

Inf. Visani Giordano

ATTENZIONE!!!!!!

GLI INCIDENTI SONO LA PRIMA CAUSA DI MORTE NELLA CLASSE DI ETA' 0 - 14.

SOLO NEL 50% DI 4000 MACCHINE OSSERVATE VIENE UTILIZZATO IL SEGGIOLINO CORRETTAMENTE.

IL 40% DI 5751 BAMBINI <15 ANNI COINVOLTI NON E' BEN ALLACCIATO AL SEGGIOLINO, VIENE TENUTO IN BRACCIO DAL GENITORE, E' LIBERO DI GIRARE PER L'ABITACOLO DELL'AUTO.

GLI ULTIMI DATI CONFERMANO UN USO NON CORRETTO DELL'OVETTO E DEL SEGGIOLINO

90% SOTTO I 6 MESI DI VITA

60% TRA I 7 MESI E I 2 ANNI

90% TRA I 3 E 4 ANNI

DECRETO LEGISLATIVO 13 marzo 2006, n.150

Attuazione della direttiva 2003/20/CE

che modifica la direttiva 91/671/CEE relativa all'uso obbligatorio delle cinture di sicurezza e dei sistemi di ritenuta per i bambini nei veicoli. Modifiche al codice della strada. (GU n. 87 del 13-4-2006)

I bambini di statura inferiore a 1,50 m devono essere assicurati dal sedile con un sistema di ritenuta per bambini, adeguato al loro peso di tipo omologato secondo le normative stabilite dal Ministero delle infrastrutture e dei trasporti, conformemente ai Regolamenti della Commissione economica per l'Europa delle Nazioni Unite o alle equivalenti direttive comunitarie.

I bambini non possono essere trasportati utilizzando un seggiolino di sicurezza

rivolto all'indietro su un sedile passeggeri protetto da airbag frontale, a meno che l'airbag medesimo non sia stato disattivato anche in maniera automatica adeguata.

I sistemi di ritenuta per bambini si suddividono in cinque “ gruppi di massa “

CLASSE DESTINATARIO

GRUPPI 0 NEONATI O INFANTI INFERIORI AI 10KG DI PESO (SEMPRE SEGGIOLINI)

GRUPPI 0+ NEONATI O INFANTI INFERIORI AI 13KG DI PESO (SEMPRE SEGGIOLINI)

GRUPPI 1 INFANTI DA 9 AI 18 KG DI PESO (SEMPRE SEGGIOLINI)

GRUPPI 2 BAMBINI DA 18 AI 25 KG DI PESO (SEGGIOLINI O ADATTATORI)

GRUPPI 3 BAMBINI DA 25 AI 35 KG DI PESO (SEGGIOLINI O ADATTATORI)

I sistemi di ritenuta per bambini possono essere suddivisi in due classi

Classe integrale: che può includere una serie di cinghie o di componenti flessibili con fibbie di sicurezza, dispositivi di regolazione, parti di fissaggio e in alcuni casi, un sedile supplementare e/o uno schermo di protezione, che possono essere ancorati mediante la propria o proprie cinghie integrali

Classe non integrale: che può includere un sistema di ritenuta parziale che, se usato in combinazione con una cintura di sicurezza per adulti che o passa attorno al corpo del bambino o blocca il dispositivo in cui quest'ultimo è collocato e forma un sistema di ritenuta per bambini

ETA'

SEDILI ANTERIORI

SEDILI POSTERIORI

FINO A 3 ANNI

SEGGIOLINO OMOLOGATO

SEGGIOLINO OMOLOGATO

DAI 3 A 12 ANNI

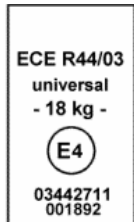
ALTEZZA < 150

SEGGIOLINO OMOLOGATO

SEGGIOLINO OMOLOGATO - ADATTATORI

MAGGIORE DI 12 ANNI
CINTURE DI SICUREZZA
CINTURE DI SICUREZZA

OMOLOGAZIONE



ECE R44/03: Normativa di riferimento - La normativa R44/03 segue l'ultima direttiva comunitaria. Possono essere utilizzati anche dispositivi omologati precedentemente, quali ECE R44 oppure EC R44/02, purché già in possesso del consumatore. E' vietato porre in vendita seggiolini e cuscini con omologazione differente da quella R44/03 Universal: Questa scritta si riferisce alla compatibilità del seggiolino con qualsiasi automobile

18 kg: Categoria di peso del bambino per la quale il dispositivo è stato progettato

E4: Marchio di omologazione internazionale. Il numero definisce il paese che ha rilasciato l'omologazione:

1 Germania 2 Francia 3 Italia

4 Paesi Bassi 5 Svezia 6 Belgio

7 Ungheria 8 Rep. Ceca 9 Spagna

11 Regno Unito 12 Austria 13 Lussemburgo

17 Finlandia 18 Danimarca 20 Polonia

21 Portogallo 23 Grecia IRL Irlanda

26 Slovenia 27 Slovacchia 29 Estonia

32 Lettonia 36 Lituania MT Malta

03.60.09: Numero di omologazione. Se inizia con "03", il seggiolino è stato omologato in base al nuovo regolamento.

I sistemi di ritenuta, inoltre, si classificano nei seguenti tipi:

Universale: comprendente i sistemi di ritenuta utilizzabili su tutti i tipi di veicoli muniti di ancoraggi per cinture di sicurezza per adulti;

Semiuniversale: comprendente i sistemi di ritenuta destinati all'impiego su determinati tipi di veicoli;

Veicolo specifico: comprendente i sistemi di ritenuta destinati ad essere impiegati su un solo tipo di veicolo munito di specifici ancoraggi oltre, a quelli previsti per le cinture per adulti.

COSA FARE

- **RESTARE CALMI**

- **TRANQUILLIZZARE IL BAMBINO**

- **CHIAMARE IL 118**

COSA NON FARE

- **NON ALLONTANARSI DALL'AUTO**

- **NON SLACCIARE LE CINTURE DEL SEGGIOLINO**

- **NON PRENDERE IN BRACCIO IL BAMBINO**

- **NON DARE CIBI O BEVANDE**

- **NON CORRERE CON MEZZI DI FORTUNA AL PRONTO SOCCORSO
(ARRECHERETE PIU' DANNO CHE BENEFICIO AL VOSTRO
BAMBINO)**

BIBLIOGRAFIA

- Brunelli A. Allacciate le cinture ai bambini. Quaderni ACP
- Sito internet [www. e-cremona.it](http://www.e-cremona.it)
- National highway safety administration
- National centre of health statistics